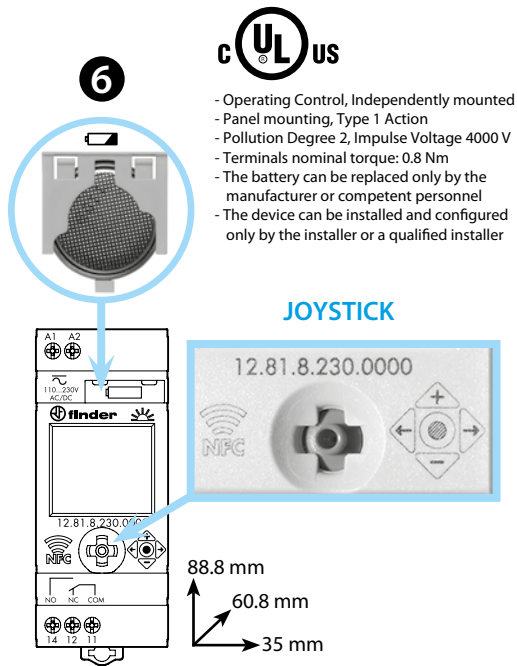
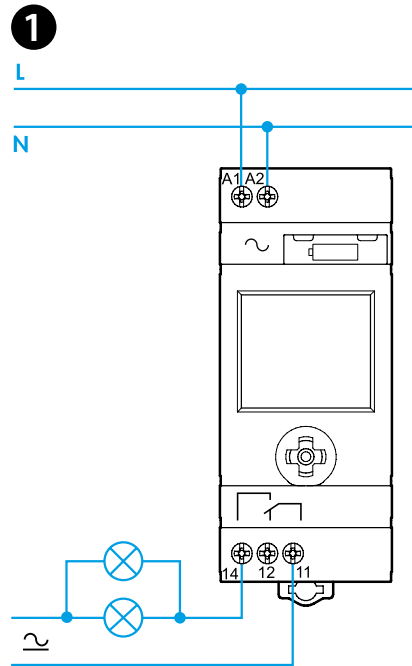
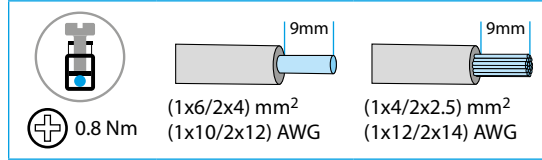
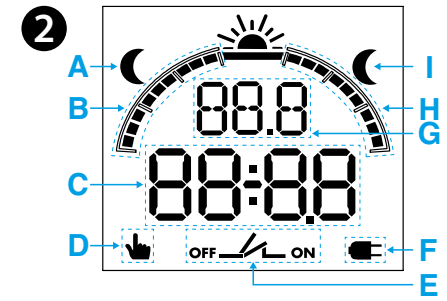




12.81

EN 60669-1 / EN 60669-2-1	
12.81.8.230.0000	
U _N 110...230 V AC (50/60 Hz) / DC	
U _{min} 90 V AC / DC	
U _{max} 264 V AC / DC	
P 2.8 VA (50 Hz) / 0.9 W	
1 CO (SPDT)	
16 A 250 V AC	
AC1 4000 VA	
AC15 (230 V AC) 750 VA	
	(230 V) 2000 W
	(230 V) 750 W
	CFL - LED (230 V) 400 W
(-20...+50)°C	
IP20	

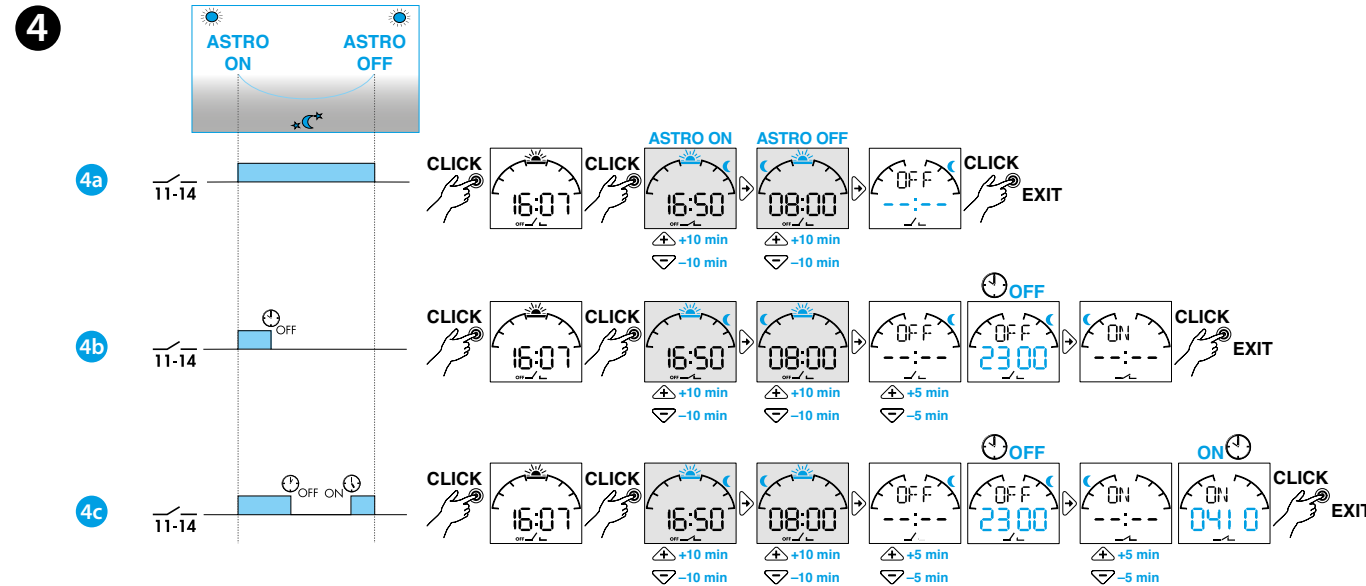
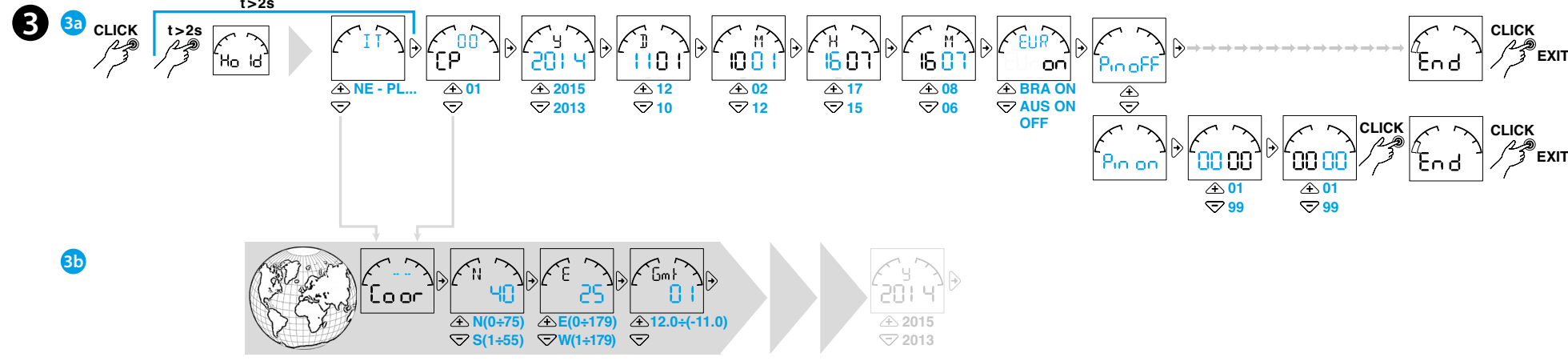


UL US

- Operating Control, Independently mounted
- Panel mounting, Type 1 Action
- Pollution Degree 2, Impulse Voltage 4000 V
- Terminals nominal torque: 0.8 Nm
- The battery can be replaced only by the manufacturer or competent personnel
- The device can be installed and configured only by the installer or a qualified installer

JOYSTICK

88.8 mm
60.8 mm
35 mm



MAGYAR

12.81 DIGITÁLIS KAPCSOLÓÓRA ASZTRO FUNKCIÓVAL

- BEKÖTÉSI VÁZLAT
- A KIJELZŐN MEGJELENŐ JELEK MAGYARÁZATA
 - A Kikapcsolás napkeltekor
 - B Asztro kapcsolási időpontok késleltetett kapcsolása (■=10 perces lépésekben)
 - C CP(postai irányítószám) – Coor(földrajzi koordináták hosszúsági és szélességi fokokban) – időzóna(Gmt) – év – nap – hónap – óra – perc – nyári időszámítás – Pin-kód – End(befejezés)
 - D Kézi üzemmód
 - E A kimeneti záróérintkező aktuális állapota (nyitott/zárt)
 - F Nincs hálózati csatlakozás (energiaellátás elemről)
 - G Országválasztás(pl. IT, DE, HU) – CP(a postai irányítószám első 2 száma) – Y=év – D=nap – M=hónap – H=óra – M=perc – nyári időszámítás BE/KI – EUR (Európa) – BRA (Brazília) – AUS (Ausztrália)
 - Coor N=északi – S=déli – E=keleti – W=nyugati – Gmt=időzónák
 - Prog OFF=kikapcsolás – ON=bekapcsolás
 - H Asztro kapcsolási időpontok késleltetett kapcsolása (■=10 perces lépésekben)
 - I Bekapcsolás napnyugtakor

- BEÁLLÍTÁSI PÉLDÁK
 - 3a Alapbeállítások: PIN-kód – ország – postai irányítószám – dátum – idő – nyári időszámítás
 - 3b A földrajzi koordináták beállítása: (indulás a 3a pont szerint). Ha a kijelzőn az ország vagy a postai irányítószám (CP) jelenik meg, akkor a joystick lefele mozdításával tudjuk a földrajzi koordinátákat (Coor) és az időzónát beállítani. Szélességi fok: északi – déli, hosszúsági fok: keleti – nyugati. Időzóna: Gmt

- PROGRAMOZÁSI PÉLDÁK
 - 4a Asztro funkció (be- és kikapcsolás a csillagászati napnyugta és napkelte szerint)
 - 4b Asztro funkció + OFF (BE-kapcsolás napnyugtakor, KI-kapcsolás a programozás szerint)
 - 4c Asztro funkció + OFF + ON (BE-kapcsolás napnyugtakor, ezt követően KI- és BE-kapcsolás a programozott idők szerint, majd KI-kapcsolás napkeltekor)

FIGYELEM
 - (■=10 perc) Az asztro kapcsolás eltolása 10 perces lépésekben
 - Az asztro kapcsolási időpontok (napnyugta és napkelte) az év folyamán változnak, a programozott kapcsolási időpontok változatlanok

- MODO SETUP
 - 5a Configuração do modo MANUAL OFF (ativar fig.1/desativar fig.2)
 - 5b Configuração do modo MANUAL ON (ativar fig.1/desativar fig.2)

- ELEMCSERE
 Elemek: CR 2032 (LiMnO₂), 3 V, 320 mAh.
 Megfelel a 2006/66/EK (Art. 11) direktívának.
 Az elhasznált elemeket a helyi előírások szerint kell kezelni.

MEGJEGYZÉS
 Hátsó megvilágítású kijelző (csak bekapcsolt tápfeszültségnél).
 Legrövidebb kapcsolási idő: (■=10 perc)

- A Google Play™ - Apple Store. ről letölthető FINDER TOOLBOX – App alatt elérhető NFC szoftverrel programozható.

